

VILLAMOS VÁLTÓFŰTÉSI RENDSZER PROLAN



Felhasználási terület

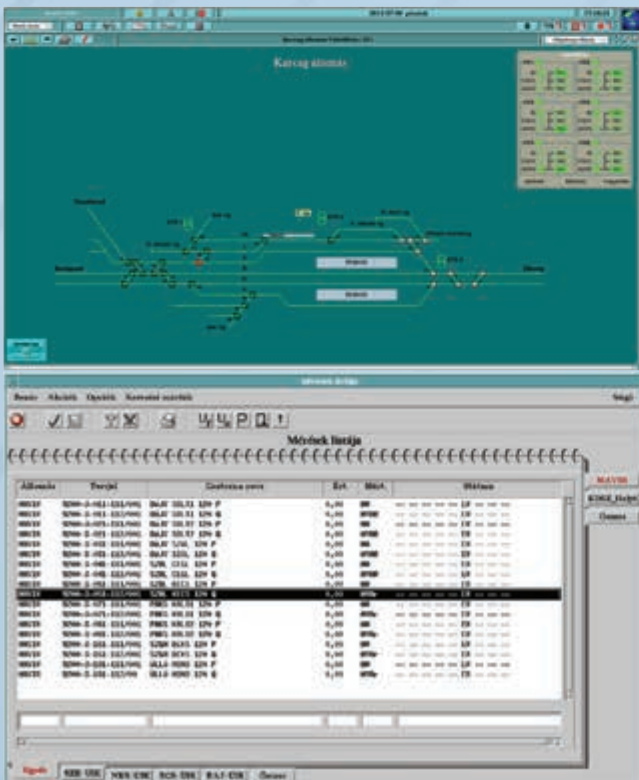
A villamos váltófűtés **automatikusan biztosítja a vasúti váltók állíthatóságát téli időjárási körülmények között.** A rendszer rugalmasságának köszönhetően sokféle váltótípus esetében alkalmazható, a fűtött rész pontos hossza a váltó típusától függ.

Főbb jellemzők

- Sínrre pattintható fűtőszálak és sínhőmérséklet érzékelők
- Automatikus üzemmód a környezeti paraméterek alapján (csapadék, hideg és meleg sínhőmérséklet)
- A fűtőszálak meghibásodásának detektálása
- Nagy megbízhatóságú Prolan ProField RTU alapú körzetvezérlő egység
- Integrált **távfelügyeleti kapcsolat** diszpécser központokhoz és vasútállomási kezelőhöz (IEC 60870, IEC 61850, MODBUS, stb.)
- Egységes megjelenésű Prolan Zeus SCADA kezelői munkahelyek a vasútállomáson és a diszpécser központban



Műszaki adatok:



Körzetvezérlő

- IP54, UV védett kültéri szekrény
- Egy körzetvezérlő akár 8 váltót kezel, összesen 250A terhelésig
- Moduláris kialakítású fűtőáramkörök szelektív túl- és hibaáram védelemmel
- Kiegészítő 230V csatlakozó, világítás és páramentesítő szekrényfűtés
- Integrált meteorológiai érzékelők
- ProField RTU szabályzó és kommunikációs egység 24V akkumulátoros alátámasztással távfelügyelet esetére
- Fűtés 3300 mm hosszú és 330W/m egységteljesítményű fűtőszállal (külön kérésre más típus is alkalmazható)
- Változtatható üzemmódok: kikapcsolt, folyamatos és automatikus

Kezelői munkahely (HMI)

- Saját fejlesztésű Prozan Zeus SCADA megjelenítő
- Vasútállomási megjelenítés vékony kliensen
- Diszpécser központokban - igény szerint - meleg tartalékolt nagy megbízhatóságú szerverek. Akár 64 munkahely!
- Különböző jelentések, riasztó funkciók támogatják a szakértők munkáját
- A rendszer képes egy egész régió vagy teljes vasútvonal váltófűtésének felügyeletére



Prozan Irányítástechnikai Zrt.

H-2011 Budakalász, Szentendrei út 1-3.

Telefon: +36-20/954-3100

Fax: +36-26/540-420

email: info@prolan.hu

Web: www.prolan.hu